

# hollueco Teppich-Shampoo

## Einsatzgebiet

- Verfahren:** maschinelles und manuelles Shampooenieren
- Oberflächen:** alle wasserbeständigen und farbechten Textilbeläge, Teppiche, Teppichböden und Polstermöbel.



Art.Nr. 5570	Karton	6 x 1 L
Art.Nr. 5615	Kanister	10 L

## Verschmutzungsgrad



**pH = 7**  
im Konzentrat

## Eigenschaften

- Stark schäumend
- Kristalline Rückstände mit gebundenem Schmutz können nach vollständiger Auftrocknung einfach abgesaugt werden

## Vorteile

- Sowohl für Shampooenierung als auch für die punktuelle Fleckenbehandlung einsetzbar
- Entfernt intensivste Fettverschmutzungen

## Nachhaltigkeit und Ökologie

Nachhaltigkeit prägt unser gesamtes Denken und Handeln, was u.a. die Zertifizierungen ISO 14001 und EMAS belegen. Auch im Produktlebenszyklus achten wir auf einen schonenden Umgang mit der Umwelt und den Ressourcen: von der Rohstoffauswahl über die Produktion und Auslieferung bis hin zur automatischen Mitnahme der hollu Leergebinde und dem Recycling. Die hollu Gebinde, bestehend aus PE und Karton, können auch restentleert an den entsprechenden Abfall-Sammelstellen entsorgt werden. Unsere Kunden unterstützen wir nachhaltig mit Schulungen, Reinigungsplänen und innovativer Dosiertechnik.

# Anwendung



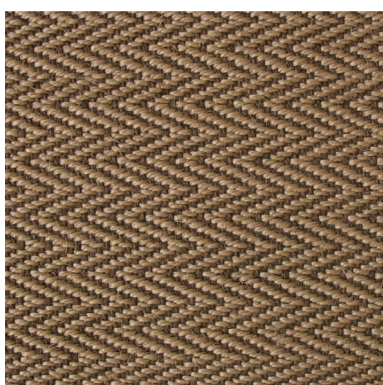
Vor dem Reinigen gründlich saugen (wenn möglich Bürstsaugen) sowie Flecken mit hollu Deta Super oder hollueco Fleckenspray entfernen bzw. vorbehandeln.

Farbechtheit und Nässebeständigkeit des Teppichs an unauffälliger Stelle prüfen. Mit handwarmem Wasser verdünnen und in die Shampooniermaschine einfüllen.

Reinigungsmaschine erst dann auf den Teppich bringen, wenn Bürsten oder Walzen mit Schaum angereichert sind. Das Anschäumen auf einem "Anlaufbrett" wird empfohlen.

Teppich shampoonieren und schmutzgesättigten Schaum vollkommen austrocknen lassen (das Begehen ist während dieser Zeit zu vermeiden). Anschließend den kristallinen Trockenrückstand absaugen oder mit Teppichkehrsaugmaschine entfernen.

Eventuell Flor mit geeigneter Bürste aufrichten. Bei Handreinigung (z.B. auf Polstermöbel) Trockenschaum mit Schwamm erzeugen, shampoonieren, getrockneten Rückstand gründlich absaugen und/oder mit weicher Bürste ausbürsten.



## Anwendungshinweise

Vor Anwendung Fußbodenheizung abstellen. Teppichflor, wenn möglich bis zur vollständigen Trocknung nicht mit Möbel oder Gegenständen belasten. Unter Möbelfüße mit Plastik- oder Alufolie legen (Rost- und Beizeflecken-Gefahr).

## Dosierung

/ 10 L Lösung:

1 L (1:10)

## Lagerhinweis

Das Produkt kann im Temperaturbereich von 4 °C bis +40 °C gelagert werden.

Der Text dieser Produktinformation entspricht dem aktuellen Stand unserer technischen Kenntnisse und Erfahrungen und soll Sie nach bestem Wissen und Gewissen beraten. Er ist jedoch, aufgrund der Vielseitigkeit von Arbeitsweisen, Materialbeschaffenheit und Anwendung keine rechtlich verbindliche Zusicherung bestimmter Eigenschaften.