

Steinpflege

Einsatzgebiet

Verfahren: Beschichtung / Einpflege

Oberflächen: alle saugfähigen Steinböden wie Terrazzo, Cotto, Marmor etc.

Hinweis: Nicht geeignet für unversiegelte Holz- und Kork-Oberflächen sowie werkseitig PUR-vergüteten Belägen.

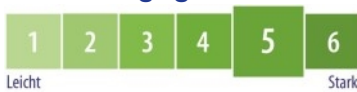


Art.Nr. g0640

Kanister

10 L

Belastungsgrad



pH = 8

im Konzentrat

Eigenschaften

- Ein selbstglänzender, hoch strapazierfähiger Schutzfilm sichert die natürlichen Eigenschaften und die Optik der Beläge
- Sehr hohe Wasserbeständigkeit
- Schwach schäumend - um Störungen während der Filmbildung entgegenzuwirken

Vorteile

- Besondere Eignung bei stark saugenden Steinböden im Gang- und Eingangsbereich, da das Produkt sehr wasserbeständig ist

Nachhaltigkeit und Ökologie

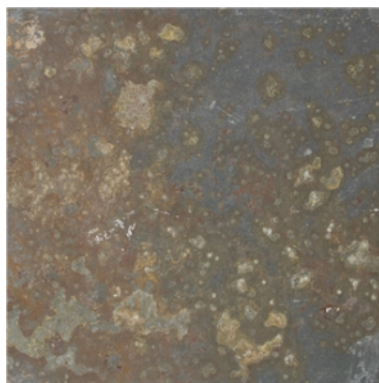
Nachhaltigkeit prägt unser gesamtes Denken und Handeln, was u.a. die Zertifizierungen ISO 14001 und EMAS belegen. Auch im Produktlebenszyklus achten wir auf einen schonenden Umgang mit der Umwelt und den Ressourcen: von der Rohstoffauswahl über die Produktion und Auslieferung bis hin zur automatischen Mitnahme der hollu Leergebinde und dem Recycling. Die hollu Gebinde, bestehend aus PE und Karton, können auch restentleert an den entsprechenden Abfall-Sammelstellen entsorgt werden. Unsere Kunden unterstützen wir nachhaltig mit Schulungen, Reinigungsplänen und innovativer Dosiertechnik.

Anwendung



Voraussetzung: Grundgereinigter, neutralisierter und trockener Bodenbelag (frei von Tensiden). Fußbodenheizung rechtzeitig auskühlen lassen / Fenster schließen.

Beschichtung durchführen: Dünn und gleichmäßig auftragen. Erst nach vollständigem Auftrocknen (ca. 20 - 30 Minuten) weitere Aufträge möglich. Bei Neubeschichtungen 1-2 mal auftragen. Der Schutzfilm ist nach 1-2 Tagen voll belastbar. Auf Neubeschichtungen ca. 1 Woche nur mit klarem Wasser feucht wischen.



Dosierung

unverdünnt

Reichweite

Mit 1 L Beschichtung können ca. 20-35 m² beschichtet werden. Abhängig von der Saugfähigkeit des Belags.

Kompatible Systemprodukte



55821 - Met-Wiesel, ohne Stiel; 55822 - Met Strip, Bezug; passende Stiele: Art.Nr.56966, 56967, 56968 oder 56969)

Lagerhinweis

Das Produkt kann im Temperaturbereich von 4 °C bis 35 °C gelagert werden. Mindesthaltbarkeit: 2 Jahre. Angebrochene Gebinde: Für die Lagerung von Produktresten empfiehlt es sich diese in kleinere Gebinde umzufüllen, so dass möglichst wenig Luft im Gebinde mit eingeschlossen wird.

Der Text dieser Produktinformation entspricht dem aktuellen Stand unserer technischen Kenntnisse und Erfahrungen und soll Sie nach bestem Wissen und Gewissen beraten. Er ist jedoch, aufgrund der Vielseitigkeit von Arbeitsweisen, Materialbeschaffenheit und Anwendung keine rechtlich verbindliche Zusicherung bestimmter Eigenschaften.

www.hollu.com

hollu Systemhygiene GmbH

A-6170 Zirl | hollu Campus 1 | Tel. +43 5 0979 | Fax -10990 | E-Mail: info@hollu.com

© hollu Systemhygiene GmbH | Produktblatt | 05/2024

Irrtümer, Satz- & Druckfehler, sowie Änderungen vorbehalten

so geht sauber. 