

Textra

Einsatzgebiet

- Verfahren:** maschinelle Sprühextraktion
- Oberflächen:** alle farb- und wasserbeständigen Textilbeläge, Teppiche und Polstermöbel.
- Hinweis:** Nicht geeignet für Teppiche aus Jute, Sisal, Kokosbast, Flachs oder andere wasserempfindliche Naturfasern (auch nicht bei Teppichrücken aus Jute geeignet). Auf Grund unterschiedlichster Farben, Materialien und Verarbeitung sollte die Reinigung von Orientteppichen nur von Fachgeschäften durchgeführt werden.



Art.Nr. g0410	Kanister	10 L
Art.Nr. g0411	Karton	6 x 1 L

Verschmutzungsgrad



pH = 10
im Konzentrat

Eigenschaften

- Enthält keine optischen Aufheller oder Bleichzusätze
- Schaumarm - für den Automateinsatz geeignet - bei Bedarf holu Kill dazugeben
- Starke Reinigungsleistung auch bei öligen und fetthaltigen Verschmutzungen

Vorteile

- Tiefenwirksame Reinigungsleistung
- Hinterlässt angenehmen Frischduft

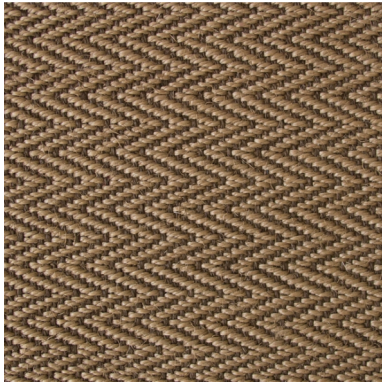
Nachhaltigkeit und Ökologie

Nachhaltigkeit prägt unser gesamtes Denken und Handeln, was u.a. die Zertifizierungen ISO 14001 und EMAS belegen. Auch im Produktlebenszyklus achten wir auf einen schonenden Umgang mit der Umwelt und den Ressourcen: von der Rohstoffauswahl über die Produktion und Auslieferung bis hin zur automatischen Mitnahme der holu Leergebinde und dem Recycling. Die holu Gebinde, bestehend aus PE und Karton, können auch restentleert an den entsprechenden Abfall-Sammelstellen entsorgt werden. Unsere Kunden unterstützen wir nachhaltig mit Schulungen, Reinigungsplänen und innovativer Dosiertechnik.

Anwendung



Vor dem Reinigen gründlich saugen (wenn möglich Bürstsaugen) sowie Flecken entfernen. Fußbodenheizung abstellen. Farbechtheit und Nässebeständigkeit an unauffälligen Stellen prüfen. Verfleckungen und Laufstraßen vorsprühen. Sprühextraktion durchführen. Bei stärkeren Verschmutzungen eventuell Arbeitsgang wiederholen. Bei Schaumentwicklung Kill (Entschäumer) in den Abwasserschlauch oder Schmutzwassertank einsetzen.



Anwendungshinweise

Entschäumer darf nicht auf Teppich gelangen. Während der Trocknung des Teppichs darf dieser nicht begangen werden. Gerät nach jeder Reinigung entleeren und Pumpe mit klarem Wasser durchspülen. Bei nicht geschlossenem Teppichrücken ist zudem das Untergrundmaterial und die Verklebung zu berücksichtigen.

Dosierung

in ml / 10 L Lösung

100 - 250 ml

Kompatible Systemprodukte



Reinigungsmaschinen & -automaten

Lagerhinweis

Das Produkt kann im Temperaturbereich von 4 °C bis +40 °C gelagert werden.

Der Text dieser Produktinformation entspricht dem aktuellen Stand unserer technischen Kenntnisse und Erfahrungen und soll Sie nach bestem Wissen und Gewissen beraten. Er ist jedoch, aufgrund der Vielseitigkeit von Arbeitsweisen, Materialbeschaffenheit und Anwendung keine rechtlich verbindliche Zusicherung bestimmter Eigenschaften.