

Eisfrei Pulver

Einsatzgebiet

Verfahren: Streumittel zur Enteisung

Oberflächen: alle Flächen, auf denen eine Eisschicht unerwünscht ist: wie Straßen, Treppen, Eingänge, Zufahrten, Plätze etc.

Hinweis: Nicht präventiv anwenden und nicht direkt auf Beton, Zement, Marmor, Terrazzo und Travertin aufbringen.



Art.Nr. 882	Hobbock	25 kg
Art.Nr. 883	Eimer	10 kg

Eigenschaften

- Basis: Ammoniumsulfat
- Chloridfrei
- Umweltschonend
- Bis -11 °C geeignet
- Korngröße 0,4 bis 1,6 mm

Vorteile

- Unbedenklich für Haustierpfoten
- Feine Perlen fressen sich durchs Eis, lösen das Eis von der Oberfläche ab und verhindern das erneute eingefrieren
- wandelt nicht Eis in Wasser um, sondern schafft eine trittsichere Fläche

Nachhaltigkeit und Ökologie



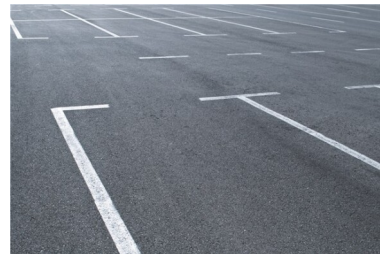
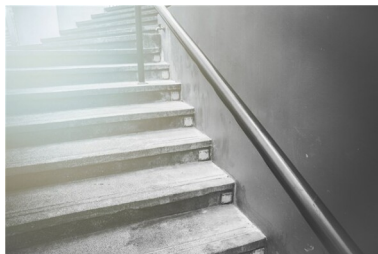
Kennzeichnungsfreies Produkt

Nachhaltigkeit prägt unser gesamtes Denken und Handeln, was u.a. die Zertifizierungen ISO 14001 und EMAS belegen. Auch im Produktlebenszyklus achten wir auf einen schonenden Umgang mit der Umwelt und den Ressourcen: von der Rohstoffauswahl über die Produktion und Auslieferung bis hin zur automatischen Mitnahme der hollu Leergebinde und dem Recycling. Die hollu Gebinde können auch restentleert an den entsprechenden Abfall-Sammelstellen entsorgt werden. Unsere Kunden unterstützen wir nachhaltig mit Schulungen, Reinigungsplänen und innovativer Dosiertechnik.

Anwendung



Direkt auf die vereisten Stellen ausstreuen und einwirken lassen. Bis zu einem Temperaturbereich von -11 °C geeignet.



Dosierung

unverdünnt

Reichweite

10 bis 30 g / m²

Lagerhinweis

Das Produkt ist trocken ca. 1 Jahr lagerfähig.

Der Text dieser Produktinformation entspricht dem aktuellen Stand unserer technischen Kenntnisse und Erfahrungen und soll Sie nach bestem Wissen und Gewissen beraten. Er ist jedoch, aufgrund der Vielseitigkeit von Arbeitsweisen, Materialbeschaffenheit und Anwendung keine rechtlich verbindliche Zusicherung bestimmter Eigenschaften.