

GL-GXL



Die Leistung der Großen,
mit der Wendigkeit der Kleinen

 **FIMAP®**

GL-GxL

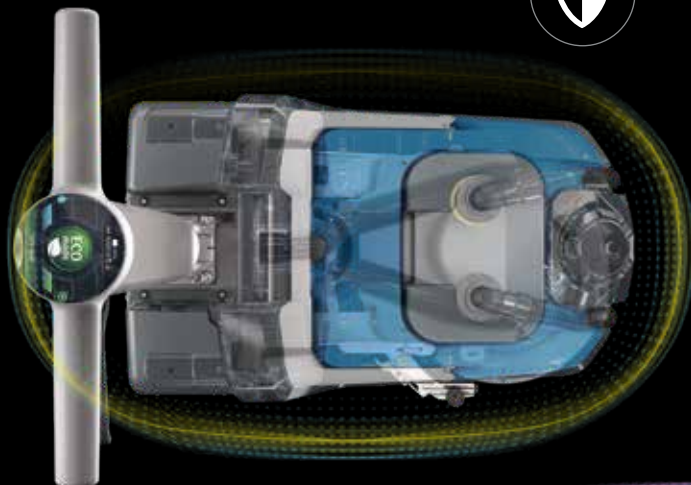
Sie haben eine solide und beständige Struktur für jedweden Einsatz

Die Scheuersaugmaschinen GL und GxL wurden für den Einsatz auf kleinen Flächen in jeder Branche, auch in solchen mit sehr hartnäckigem Schmutz, entwickelt. Deshalb ist ihr Gehäuse so robust.

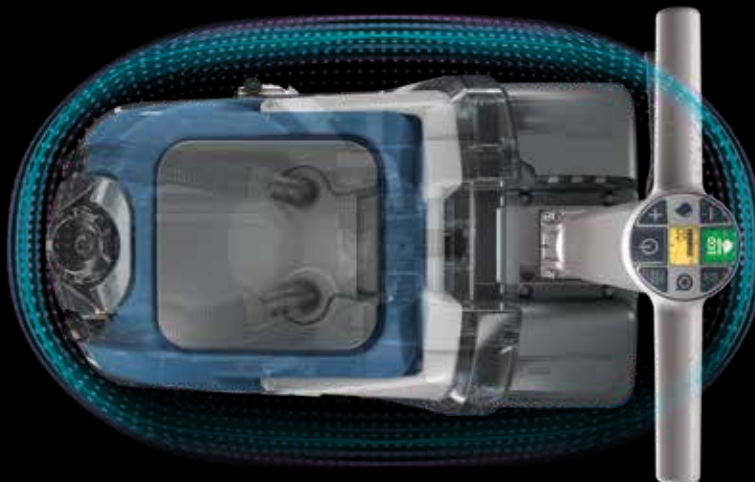
Die Struktur aus Polyethylen bietet Rundumschutz für die mechanischen Teile, mit einem robusten, klaren Design, ohne Überstände, die den Durchgang in besonders engen Bereichen behindern könnten.



GL



GxL





Der Saugfuß besteht aus Aluminium und der Rahmen wurde mit einem Korrosionsschutzlack behandelt, auf diese Weise sind die Modelle GL und GxL rundum vor Feuchtigkeit geschützt und ihre Qualität und Leistungskraft bleibt langfristig erhalten.



GL



GxL

GL-GxL

Neues Nutzererlebnis: Zum Starten genügt ein Tastendruck

Das Minidisplay macht die Verwendung intuitiv und schnell.
Sparen Sie jeden Tag wertvolle Zeit: für die Unterhaltsreinigung genügt ein Tastendruck,
Sie drücken Eco Mode und die Maschine nimmt sofort ihre Arbeit auf.



Die GL und GxL können in jeder Umgebung und zu jeder Uhrzeit verwendet werden:
Mit Eco Mode ist ein leiser Betrieb auch in sensibler Umgebung gewährleistet.





P

Der Lenker lässt sich in Höhe und Neigung verstellen, um stets eine bequeme Verwendung zu gewährleisten. Nach dem Gebrauch lässt er sich komplett einklappen.



GL

Der große Durchmesser der Räder erhöht die Stabilität und Manövrierbarkeit sowohl bei der Arbeit unter anspruchsvollen Bedingungen, als auch beim Befördern der Maschine.

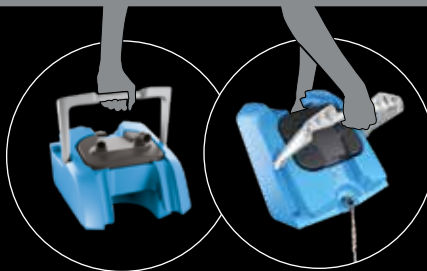


GxL

Die ordentliche Wartung erfordert wenige Minuten, so sparen Sie Zeit für andere Arbeiten

Kleine Maßnahmen beschleunigen die Arbeit

Der Schmutzwassertank hat einen praktischen Griff, mit dem er bequem zum Entleerungsort befördert werden kann, wie ein gewöhnlicher Eimer.



Der Schmutzwassertank der GxL lässt sich auch mit einem praktischen Schlauch seitlich entleeren

GL und GxL lassen sich einfach zerlegen, um die tägliche Wartung zu erleichtern

SCHMUTZWSSERTANK



REINIGUNGSLÖSUNGSTANK

GL

GxL



Der Farbcode zeigt alle zu reinigenden Teile, damit man keinen Schritt bei der Reinigungsroutine vergisst und die Leistungskraft langfristig erhalten bleibt.

LERNVIDEOS

Die Lernvideos, die direkt am Display abrufbar sind, erklären die Wartungsarbeiten.



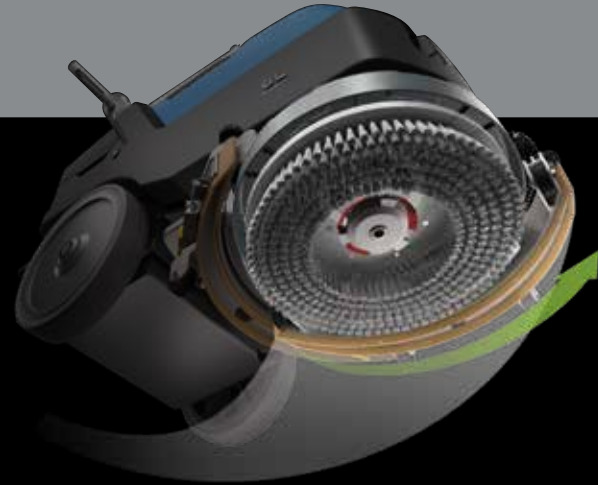
Die Klappe für den Zugang zum Batteriefach lässt sich komplett öffnen und fungiert als Auflage: So gestaltet sich der Austausch einfacher und bequemer



Eingebautes Batterieladegerät

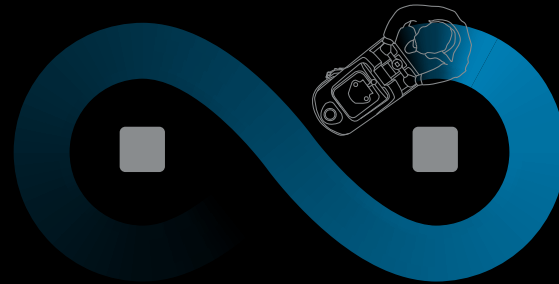
Am Ende der Schicht kann man die GL und GxL dank des eingebauten Batterieladegeräts überall aufladen, ohne Zeit zu verlieren, weil man sich an einen bestimmten Ort begeben müsste.

GL-GXL



Parabolischer Saugfuß

Der Saugfuß ist parabolisch, das heißt er verlagert sich in Kurvenlage zusammen mit der Maschine, die Spur verläuft dann nicht geradlinig. Daraus resultiert perfektes Trocknen, ohne Wischspuren, makellose Sauberkeit und ein sofort sicher begehbare Boden.



Beseitigt jede Rutschgefahr

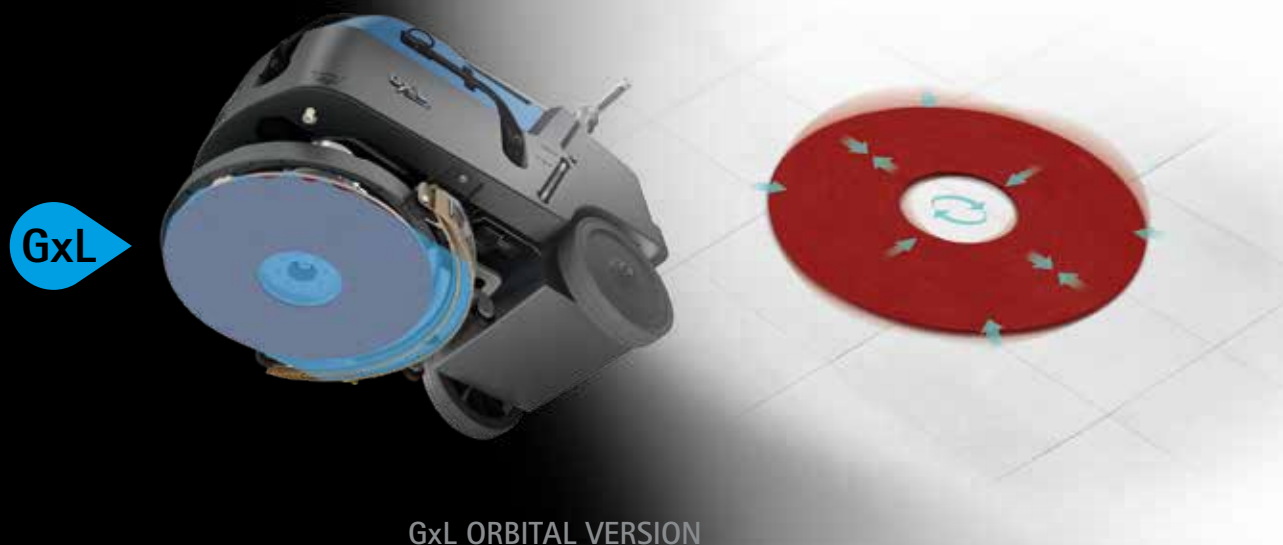
Der breite Stutzen des Saugfußes und die Leistungskraft des Motors erhöhen die Trocknungsleistung für ein unverzüglich sicheres Betreten der Böden.



Die Reinigungslösung wird von einer Pumpe abgegeben, die für einen konstanten Durchfluss sorgt.

Die Verteilung beginnt in der Mitte der Bürste, und sorgt damit für gleichmäßige Sauberkeit auch bei geringem Wasserverbrauch.

Großartige Leistung mit überraschenden Ergebnissen



GxL ORBITAL VERSION

Durch die kreisförmige Arbeitsbewegung ist jeder Punkt des Pads immer mit dem Fußboden in Berührung. So erzielen Sie immer ein gleichmäßiges Reinigungsergebnis über die gesamte Fläche, mit geringerem Energieverbrauch.

Die Wirkung des Pads hält die Lösung ohne seitliche Austritte in seinem Inneren und verringert so den Wasserverbrauch.



EFFIZIENT

Gleichmäßige Reinigungsleistung auf der gesamten Pad-Oberfläche



VIELSEITIG

Je nach aufgesetztem Pad sind mit der GxL zahlreiche Behandlungen möglich. Sie ist dadurch für verschiedene Anwendungsbereiche geeignet.



BEQUEM

Auf ein Minimum reduzierte Erschütterungen, bessere Stabilität und Handlichkeit



UMWELTVERTRÄGLICH

Die kreisförmige Arbeitsbewegung verringert den Verbrauch von Wasser, Reinigungsmittel und Energie

GL-GxL

GL



355 mm

GxL



430 mm

Hoher Druck auf
der Bürste, um mit
Leichtigkeit auch
sehr hartnäckigen
Schmutz von
jedem Bodentyp
zu entfernen.

Bis zu 2 Stunden



Arbeitsreichweite

Bis zu 3 Stunden

Bis zu 30 kg



Druck auf der Bürste

Bis zu 40 kg

440 W



Leistung Bürstenmotor

500 W

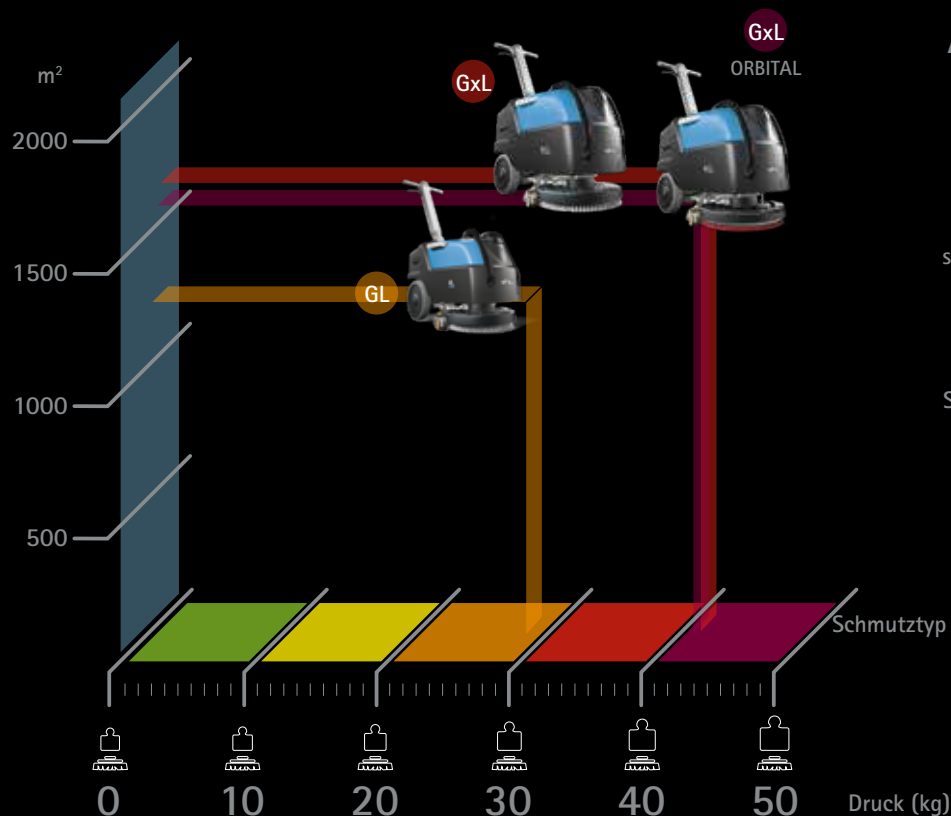
15 l



Reinigungsmitteltank

25 l

Großartige Leistung mit überraschenden Ergebnissen



Außerordentliche Reinigungsleistung, wo man sie sich nicht erwartet

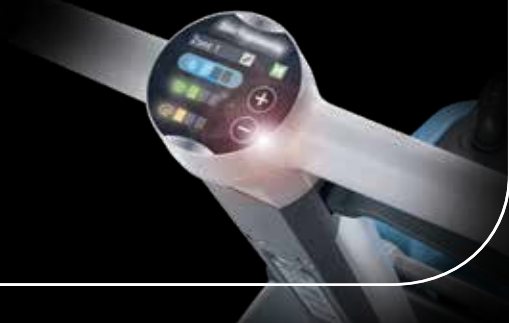
GL und GxL bringen die Kraft und Effizienz der professionellen Reinigung in die schmalsten Durchgänge jeder Branche, von den anspruchsvollsten, wie der Sanitärbereich, bis zu solchen mit besonders hartnäckigem Schmutz, wie der Industriebereich.

Sie sind ideal für Flächen von 1000 bis 1600 m², um dorthin zu gelangen, wo andere Scheuersaugmaschinen nicht hinkommen, für eine perfekte Reinigung von Supermärkten, Lagern, Produktionsstätten, Autosalons, Werkstätten, Geschäften, Schulen, Küchen, Kantinen und Restaurants.

Die Orbitalversion der GxL ist ideal für die Grundreinigung.

ZONENPROGRAMME

Die Zonenprogramme machen die Arbeit noch einfacher und sparen Zeit. Nachdem die zu reinigenden Bereiche konfiguriert wurden und für jeden dieser Bereiche die Menge an Reinigungslösung, Saugleistung und Bürstenumdrehungen definiert wurden, muss der Bediener nur den zu reinigenden Bereich auswählen, um sofort zu beginnen. So können keine Fehler passieren, Ressourcenverschwendung wird vermieden und ein perfektes Ergebnis ist garantiert.



Lösungen, die für Sicherheit beim Reinigen und bei der Wartung sorgen



TOUCHSCREEN- DISPLAY

Erhöht die Sicht in schlecht
beleuchteten Räumen.



Mit den Lernvideos weiß der Bediener immer wie er sich für seine eigene Sicherheit
zu verhalten hat und wie er sich richtig um die Maschine kümmern muss.
Die direkt am Display abrufbaren Videos erklären die Wartungsarbeiten.



LERNVIDEOS



Totmann-Hebel

Bei Loslassen des Lenkers kommen Vorschub und alle Funktionen
unverzüglich zum Stillstand, um auch bei unvorhergesehenen
Stopps Sicherheit zu gewährleisten.



Das Universum iD intelligent Drive folgt Ihnen auch auf kleinstem Raum

Die Touchscreen-Technologie erhöht die Arbeitsqualität dank einer genaueren und bewussteren Auswahl der Funktionen.
Das iD System empfiehlt die geeigneten Einstellungen zur Bewältigung der verschiedenen Reinigungsanforderungen
und erhöht dadurch die Produktivität und Leistung.



EINLOGGEN MIT PASSWORT

Um Ihre Investition zu schützen



ZONENPROGRAMME

Um stets die Leistung zu haben, die Sie haben wollen



ECO MODE

Für den Umweltschutz



LERNVIDEOS

Die Einschulung ist effizienter, einfach
und schnell

iD-intelligent Drive



TOUCH SCREEN



EINLOGGEN
MIT PASSWORT



ZONENPROGRAMME



NACHHALTIGE
SAUBERKEIT



LERNVIDEOS

GL-GXL



ERLEBEN SIE VERNETZBARKEIT

Treten Sie mit der App My.Machine
in die Welt von FFM ein und testen Sie
die Vorteile stets mit Ihrer Maschine verbunden zu sein!



My.Machine



Sehen Sie sich das
Video an



FIMAP FLEET MANAGEMENT

Die App My.Machine hält Sie in Echtzeit auf dem Laufenden und liefert alle erforderlichen Informationen, um die Leistung stets auf höchstem Niveau zu halten. Sie können bequem auf dem Smartphone oder Tablet überprüfen, wo sich die Maschinen befinden, ob sie das vorgesehene Reinigungsprogramm ausführen

oder ob unvorhergesehene Ereignisse eingetreten sind. Sie haben außerdem Zugriff auf die Liste der durchgeführten Wartungsmaßnahmen, Aufladungen und eventuell registrierte Störfälle, um sich ein Gesamtbild vom Zustand einer jeden Scheuersaugmaschine zu machen.

Kontrollieren Sie Ihre Maschine von jedem beliebigen Ort und wann Sie wollen!



GEOLOKALISIERUNG

Zeigt den Standort der Maschine.



INFORMATIONEN ZUR NUTZUNG

Für jede Maschine kann festgestellt werden, in welchem Nutzungsmodus sie sich seit wann befindet. Außerdem können die Dauer jeder Reinigungsmaßnahme und die gereinigten m² angezeigt werden.



ZUSTAND

Der Zustand der Batterien und der Maschinen kann jederzeit analysiert werden, um ein klares Bild von der Verfügbarkeit zu haben und die Organisation der Flotte zu optimieren.



UMWELTAUSWIRKUNGEN

Die Daten zur Anzahl der mit jeder einzelnen Maßnahme produzierten CO₂-Menge stehen ebenso zur Verfügung, wie die zum Verbrauch der Reinigungslösung, um eventuelle Optimierungsmaßnahmen zu ergreifen.



ALARME

Es wird die Liste aller erfassten Störungen jeweils mit Datum und Beschreibung der Typologie erstellt, um einen Überblick zu schaffen, welche Nutzungsmodalitäten berichtigt werden müssen.



WIEDERAUFLADEN DER BATTERIEN

Die Zusammenfassung der vollständigen und teilweisen Batterieaufladungen, der verfügbaren Ladekapazität und der damit verbundenen Wiederaufladungseinstellungen ist eine unverzichtbare Informationsquelle, um den Lebenszyklus der Batterien zu verlängern und die Kosten zu begrenzen.



WARTUNG

Die Anzeige der durchgeführten Wartungsmaßnahmen ermöglicht die Feststellung von Abweichungen vom guten Zustand der Maschinen bei Störungen und die Überprüfung des Inspektionsverlaufs für die gesamte Flotte.

Fimap wird klimaneutral

GL und GxL wurden nach den Grundsätzen der Kreislaufwirtschaft geplant, damit sie möglichst lange ihr Maximum geben können und auch am Ende ihrer Nutzungszeit umweltverträglich sind.

Deshalb legen wir auf jede Phase ihrer Nutzungszeit unser Augenmerk, um sie nachhaltig und effizient zu machen, von dem Zeitpunkt an, an dem sie gebaut werden (UPSTREAM), während sie verwendet werden (CORE), bis zu ihrer Entsorgung (DOWNSTREAM).

Der Lebenszyklus jeder Maschine wird dadurch zu einem Kreislauf, den wir mit einer zertifizierten Berechnungsmethode

CFP – CARBON FOOTPRINT SYSTEMATIC APPROACH,
quantifizieren können, der die CO_{2e} -Emissionen des jeweiligen Modells für jeden m^2 gereinigter Fläche mitteilt.

Es ist der Ausgangspunkt für einen ständigen Weg der Verbesserung, bis hin zur Neutralisierung der negativen Auswirkungen auf die Umwelt.

CARBON FOOTPRINT SYSTEMATIC APPROACH

ISO 14067



VERBESSERT DAS RESSOURCENMANAGEMENT ZUM SCHUTZ DER UMWELT



Die Funktion Eco Mode trägt dazu bei kein Wasser, Reinigungsmittel und Energie zu verschwenden und nur die Menge zu verwenden, die benötigt wird.



START&STOP

Bei kurzfristigen Stopps schalten sich die Bürste, die Ansaugung und der Wasserdurchfluss automatisch ab und verringern dadurch Verbrauch, Kosten und Emissionen.



FES-FIMAP ENERGY SAVER
Verringert den Energieverbrauch bis zu 35%.

1.1 ECO DESIGN

- Materialauswahl für Haltbarkeit und Wiederverwertbarkeit
- Zusammenarbeit mit Lieferanten, die unsere Werte übernehmen
- ✓ Hochwertige Materialien, die die Nutzungszeit des Produkts verlängern
- ✓ Vereinfachung der Wiederverwertungs-/Entsorgungsverfahren am Ende der Nutzungszeit
- ✓ Geschützte Bauweise für weniger Schäden und Unfälle

1.2 PRODUKTION – 1.3 LOGISTIK

- Industrialisierung zur Reduzierung des Gewichts, der Unterschiedlichkeit und Komplexität der Bauteile, um die Montage und Entsorgung zu erleichtern
- Verpackungsoptimierung: maßgeschneiderte und FSC-zertifizierte Kartons für unsere Maschinen; Vereinbarung mit Lieferanten für die Wiederverwendung der Verpackung bis zu 20 Mal
- ✓ Maschinen, die einfacher zu warten, wiederherzustellen und zu entsorgen sind

2.1 PLANUNG

- Planung der Reinigungsprojekte in Einklang mit den
- ✓ Umweltanforderungen von öffentlichen und privaten Unternehmen
- ✓ Wettbewerbsfähigkeit bei Ausschreibungen
- ✓ Optimierung der wirtschaftlichen und umweltspezifischen Aspekte

2.2 KONFIGURATION – 2.3 VERWENDUNG

- Benutzerdefinierte Konfiguration und Einstellung entsprechend den spezifischen Reinigungs- und Nachhaltigkeitsbedürfnissen
- Berechnung der CO₂-Emissionen pro m² gereinigter Fläche
- ✓ Zuverlässigkeit bei der Arbeit, Kosten- und Verbrauchsprognose
- ✓ Verbrauchsreduzierung: bis zu 75% der aus Wasser und Reinigungsmittel bestehenden Lösung und bis zu 35% Energie
- ✓ Kompensationsplan für die CO₂-Emission bis zu 100% des gesamten Lebenszyklus





2.4 ÜBERWACHUNG

- Ständige Fernüberwachung der Maschinen mit Fimap Fleet Management
- ✓ Kontrolle bezüglich Verbrauch, tatsächliche Verwendung der Maschine und der Batterien
- ✓ Bis zu 50% längere Nutzungsdauer der Batterien
- ✓ Verringerung der Verschwendung und der diesbezüglichen Kosten durch eine ineffiziente Verwendung der Maschine und der Batterien
- ✓ Langfristige Erhaltung der Leistungskraft

2.5 WARTUNG – 2.6 WIEDERHERSTELLUNG

- Maßgeschneiderte Wartungsprogramme je nach Anwendung
- ✓ Verwandlung der variablen Kosten in Fixkosten und Kostenverringerung
- ✓ Um bis zu 200% längere Nutzungsdauer
- ✓ Langfristige Werterhaltung

3. 1 WIEDERVERWERTUNG – 3.2 ENTSORGUNG

- Hoher Prozentsatz wiederverwertbarer Materialien, bis zu 75%
- Einfachere Entsorgung durch eine funktionelle Planung
- ✓ Geringere Entsorgungskosten
- ✓ Vorschriftsmäßige Materialentsorgung
- ✓ Verbesserung der eigenen Umweltpolitik



GL



GxL



SCHEIBE VERSION
mit 1 Scheibenbürste oder 1 Treibsteller

ORBITAL VERSION
Mit Pad.



PRO

Softtouch-
Steuerungen



PLUS



Touchscreen-Display

SONDERAUSSTATTUNG



Eingebautes Batterieladegerät für AGM-Batterien



FFM LITE-FIMAP FLEET MANAGEMENT

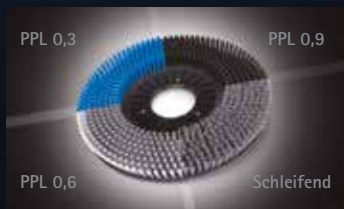


Tanks mit antibakterieller Beschichtung verhindern die Bildung von Bakterien und Schimmel

ZUBEHÖR



Externes Batterieladegerät für Reinlei-Batterien



Verschiedene Bürstenarten aus PPL mit unterschiedlichen Durchmessern zwischen 0,3 und 0,9 sind erhältlich. Ideal zur Bewältigung jeder Schmutzart auf jedem Bodenbelag.

Scheuerbürsten:
Ideal für die Grundreinigung auf Industrieflächen.



Saugfußgummis

33 SHORE (PARA)
Unterhaltsreinigung auf glatten Böden.

40 SHORE (PARA)
Für anspruchsvollen Schmutz auf Böden mit Fugen.

POLYURETHAN
Für die Grundreinigung auf Industrieböden auch mit breiten Fugen.



SERIENMÄSSIGE UND AUF ANFRAGE ERHÄLTICHE AUSSTATTUNG

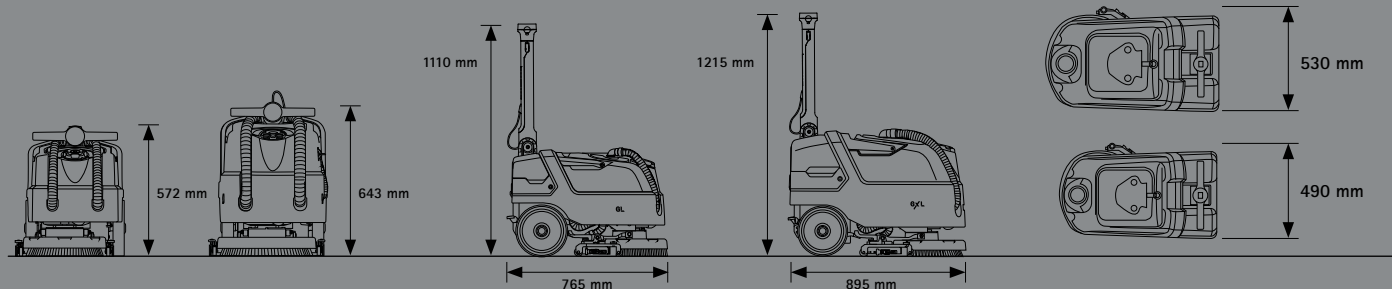
USER EXPERIENCE	SCHEIBE VERSION (1 BÜRSTE)				ORBITAL VERSION	
	GL Pro	GL Plus	GxL Pro	GxL Plus	GxL Orbital Pro	GxL Orbital Plus
iD-Intelligent Drive:	-	•	-	•	-	•
- Hochauflösender 2,5"-Farb-Touchscreen	-	•	-	•	-	•
- Einloggen mit Passwort	-	•	-	•	-	•
- Zonenprogramme	-	•	-	•	-	•
- Eco Mode	•	•	•	•	•	•
- Lernvideo	-	•	-	•	-	•
Bedientafel mit Softtouch-Steuerungen	•	-	•	-	•	-
COMFORT						
Stundenzähler	•	•	•	•	•	•
Füllstandsanzeige für Reinigungslösung	•	•	•	•	•	•
Eingebautes Batterieladegerät	○	○	○	○	○	○
Automatische Bürstenver-/entriegelung	•	•	•	•	-	-
Leiser Saugbetrieb	•	-	•	-	•	-
PRODUKTIVITÄT						
Einstellung der Reinigungslösung	•	•	•	•	•	•
FFM Lite (Fimap Fleet Management)	○	○	○	○	○	○
Saugfuß und Saugfußanschluss aus Aluminium	•	•	•	•	•	•
Saugeinstellung	-	•	-	•	-	•
SICHERHEIT						
Totmann-Hebel	•	•	•	•	•	•
Antibakterielle Tanks	○	○	○	○	○	○
UMWELT						
Eco Mode	•	•	•	•	•	•
FES (Fimap Energy Saver)	•	•	•	•	•	•
Start&Stop	•	•	•	•	•	•

• STANDARD

○ AUF ANFRAGE

- NICHT ERHÄLTICH

ABMESSUNGEN UND TECHNISCHE DATEN



TECHNISCHE DATEN		SCHEIBE VERSION (1 BÜRSTE)		ORBITAL VERSION
		GL Pro / Plus	GxL Pro / Plus	GxL Pro / Plus
Theoretische Produktivität	bis zu m²/h	1300		1600
Echte Produktivität	bis zu m²/h	900		1100
WASCHGRUPPE				
Arbeitsbreite	mm	355		430
Bürstenmotor	(Anz.) V/W	(1) 24/440	(1) 24/500	(1) 24/400
Bürstenumdrehungen	Drehzahl	197	140	-
Schwingungen	n/min	-	-	2300
Druck auf die Bürste (bis zu)	kg	30		40
TANKS UND WIEDERAUFNAHMESYSTEM				
Reinigungsmitteltank	l	15		25
Schmutzwassertank	l	17		27
Saugmotor	V/W		24/280	
Saugunterdruck	mbar	69		68
BATTERIEN				
Versorgung/Antrieb	V		24/halbaut.	
Batterien	(Stück) V	(2) 12 (AGM)	(2) 12 (AGM)	
		(2) 12 (REINES BLEI)	(2) 12 (REINES BLEI)	
Reichweite Batterie*	bis zu h	2		3
FÖRDERUNGSSYSTEM				
Maximale Vorwärtsgeschwindigkeit im Betrieb	km/h		2,5	
ABMESSUNGEN				
Abmessungen der Maschine (L x H x B)	mm	765	895	
		1110	1215	
		490	530	
Breite des Saugfußes	mm	440		516
Maschinengewicht leer ohne Batterien	kg	52,5		68
Maschinengewicht leer mit Batterien	kg	73,5		105
Maschinengewicht im Betrieb (GVW)	kg	84		130
Schallpegel (ISO 11201) - Eco Mode	dB (A)	61,4		<70

* Reichweite kalkuliert nach einem kontinuierlichen Arbeitszyklus in Eco Mode

LEISTUNGEN

BERATUNG UND ENTWICKLUNG



Wir stellen Ihnen unsere Erfahrung zur Verfügung, um Ihnen zu helfen, das ideale Reinigungsprojekt für Sie zu realisieren. Wir bieten Ihnen die besten Lösungen zur Verringerung Ihrer Kosten und zur Wertsteigerung Ihrer Dienstleistung.

PROGRAMMIERUNG



Wir unterstützen Sie bei der Planung der Maschinen, damit sie genau den Reinigungsbedürfnissen Ihrer Baustellen entsprechen. So können Sie Ihre Kosten und Ergebnisse kontrollieren.

VERTRAGSWERKSTÄTTEN-NETZWERK



Das autorisierte Werkstättennetz von Fimap erstreckt sich weltweit. Sie können sich auf die Kompetenz und den rechtzeitigen Einsatz unserer Techniker verlassen, wo auch immer Sie tätig sind.

KONFIGURATION



Ihre Tätigkeit ist einzigartig, um Ihr Bestes zu geben benötigen Sie eine maßgeschneiderte Flotte. Wir unterstützen Sie bei der Auswahl der geeignetsten Konfigurationen, um die spezifischen Eigenschaften Ihrer Baustellen optimal abzudecken. So können Sie Ihre Prozesse optimieren und die Kosten senken.

SCHULUNGSKURSE



Mit unserer Ausbildungsstätte Fimap Academy bieten wir Schulungen auf allen Stufen, von der Verwendung der Maschinen und Technologien bis zur Verwaltung der Baustellen und Ausschreibungen, damit Ihre Dienstleistung wirklich wettbewerbsfähig ist.

WARTUNG UND REPARATUR



Mit den Wartungspaketen helfen wir Ihnen Ihre Dienstleistung ohne Unterbrechungen erbringen zu können. Unsere Techniker kontrollieren regelmäßig den Zustand Ihrer Maschinen und greifen schnell und effizient ein, wenn sie es brauchen.

FINANZLÖSUNGEN



Ihnen stehen mehrere Möglichkeiten zur Verfügung, die Flotte in Anspruch zu nehmen. Wir beraten Sie kompetent bei der Auswahl der geeigneten Finanzlösung für Ihr Geschäft, mit der Sie die ganze Qualität von Fimap zu den Bedingungen zu nutzen können, die für Sie am günstigsten sind.

DIGITALE STEUERUNG IHRER FLOTTE



Mit Fimap Fleet Management entgeht nichts Ihrer Kontrolle. Sie haben eine klare Übersicht über Ihre Dienstleistung und können die Verbesserungsbereiche aufgrund echter Daten ermitteln, die über die App MyMachine oder das FFM-Portal stets abrufbar und zugänglich sind.

ORIGINALERSATZTEILE



Geben Sie sich nicht mit weniger zufrieden, wählen Sie die Zuverlässigkeit der Fimap Originalersatzteile. Sie wurden gemeinsam mit den Maschinen geplant, deshalb passen sie sich perfekt an und sorgen für höchste Leistungsqualität.

DIE ZERTIFIZIERUNGEN



Für weitere Informationen oder für eine Vorführung kontaktieren Sie bitte den Fimap Händler Ihres Vertrauens



FIMAP spa – Via Invalidi del Lavoro, 1 – 37059 S. Maria di Zevio – Verona – Italien
Tel. +39 045 6060411 – Fax +39 045 6060417 – E-Mail: fimap@fimap.com

