

Deta-Super

Einsatzgebiet

Verfahren: Punktueller Fleckentferner

Oberflächen: Teppiche, Teppichböden, Polster, Autositze, Glas und Hartböden.

Hinweis: Nicht geeignet für imprägnierte und gummierten Stoffe, Pelze, Leder, Plastik und Latex. Vor der Anwendung an unauffälliger Stelle Material- und Farbbeständigkeit prüfen



Art.Nr. 1235

Karton

2 x 0,5 L

Verschmutzungsgrad



Eigenschaften

- Hochwirksame Wirkstoffkombination
- Speziell für wasserunlösliche Flecken
- Enthält Orangenöl und Lösemittel
- Schaumarm
- Hinterlässt angenehmen Orangen-Duft

Vorteile

- Toller Fleckentferner bei Klebstoffen, Teer, Kaugummi etc.

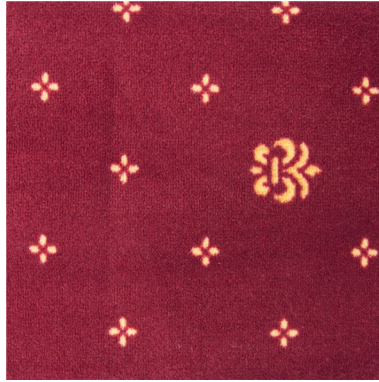
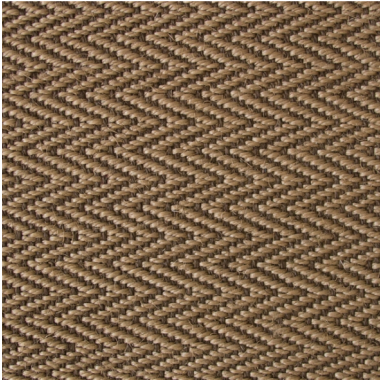
Nachhaltigkeit und Ökologie

Nachhaltigkeit prägt unser gesamtes Denken und Handeln, was u.a. die Zertifizierungen ISO 14001 und EMAS belegen. Auch im Produktlebenszyklus achten wir auf einen schonenden Umgang mit der Umwelt und den Ressourcen: von der Rohstoffauswahl über die Produktion und Auslieferung bis hin zur automatischen Mitnahme der hollu Leergebinde und dem Recycling. Die hollu Gebinde, bestehend aus PE und Karton, können auch restentleert an den entsprechenden Abfall-Sammelstellen entsorgt werden. Unsere Kunden unterstützen wir nachhaltig mit Schulungen, Reinigungsplänen und innovativer Dosiertechnik.

Anwendung



Weißes Stofftuch mit Deta-Super befeuchten, Flecken betupfen und in kreisenden Bewegungen von außen nach innen entfernen. Bei hartnäckigen Verschmutzungen Fleck benetzen - einwirken lassen - mit sauberem weißen Stofftuch kreuzweise heraus reiben. Alte Kaugummi und Wachse vorher aufräumen. Trockenreiben verhindert eine Randbildung.



Anwendungshinweise

Ein Wischen führt zur großflächigen Verteilung der Schmutzpartikel.

Dosierung

unverdünnt

Lagerhinweis

Das Produkt kann im Temperaturbereich von +4°C bis +40°C gelagert werden.

Der Text dieser Produktinformation entspricht dem aktuellen Stand unserer technischen Kenntnisse und Erfahrungen und soll Sie nach bestem Wissen und Gewissen beraten. Er ist jedoch, aufgrund der Vielseitigkeit von Arbeitsweisen, Materialbeschaffenheit und Anwendung keine rechtlich verbindliche Zusicherung bestimmter Eigenschaften.